

This report is filtered

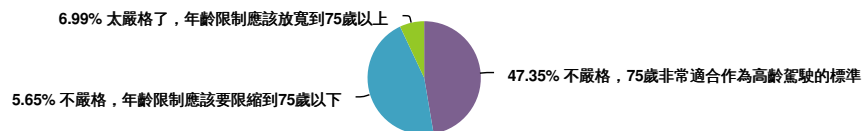
Only show: Response Submitted between September 23, 2016 and October 16, 2016 (inclusive)

## Report for 高齡駕駛行不行

### 1. Response Counts



2. 在「高齡駕駛」的年齡認定上，社會大眾有不同的想法。請問您認為交通部以75歲作為高齡駕駛的標準，嚴不嚴格？

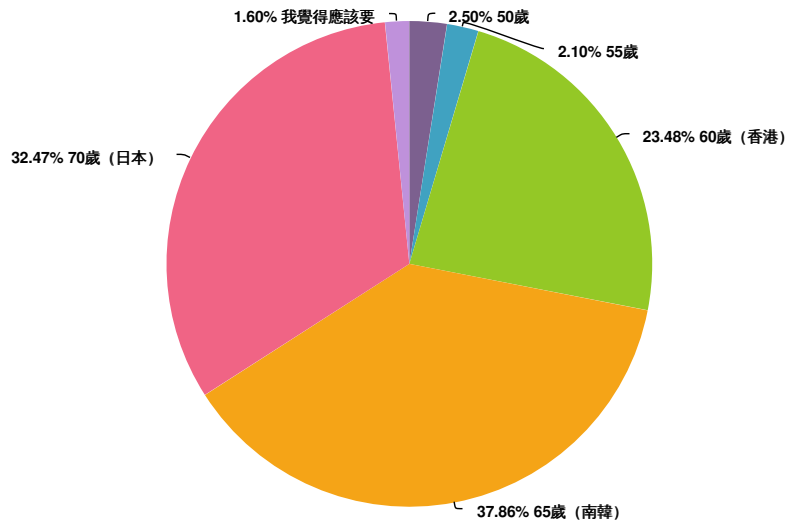


Value	Percent	Count
不嚴格，75歲非常適合作為高齡駕駛的標準	47.4%	252
不嚴格，年齡限制應該要限縮到75歲以下	45.7%	243
太嚴格了，年齡限制應該放寬到75歲以上	7.0%	37
<b>Total</b>		<b>532</b>

3. 在「高齡駕駛」的年齡認定上，社會大眾有不同的想法。請問您認為交通部以75歲作為高齡駕駛的標準，嚴不嚴格？

Count	Response
1	70 75太高了
1	70就不該駕駛

#### 4. 您覺得應該要限縮到幾歲呢？



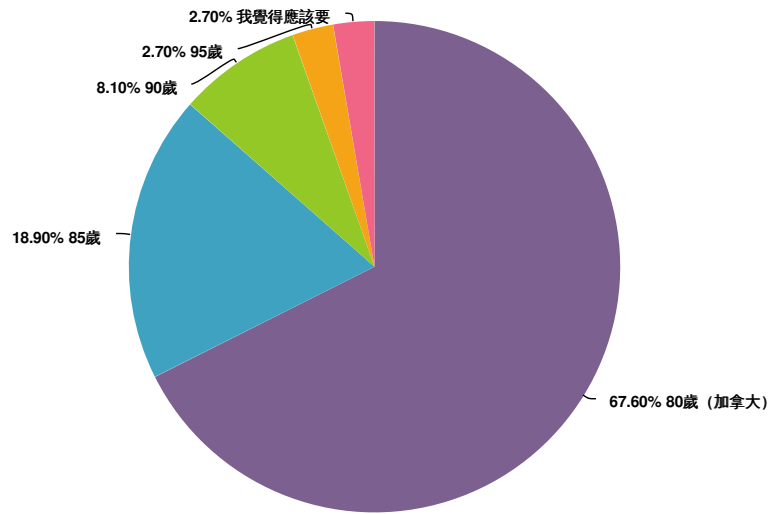
Value	Percent	Count
50歲	2.5%	6
55歲	2.1%	5
60歲 (香港)	23.5%	57
65歲 (南韓)	37.9%	92
70歲 (日本)	32.5%	79
我覺得應該要	1.6%	4
<b>Total</b>		<b>243</b>

我覺得應該要	Count
60	1
67	1
一般正常人可至65歲實施此條例，但若為慢性病患者需依各人狀態決定	1
不管幾歲，有失智就不應再開車上路了	1
<b>Total</b>	<b>4</b>

5. 您覺得應該要限縮到幾歲呢？

Count	Response
1	應該要60歲以上須檢身體狀況,75歲強制停止

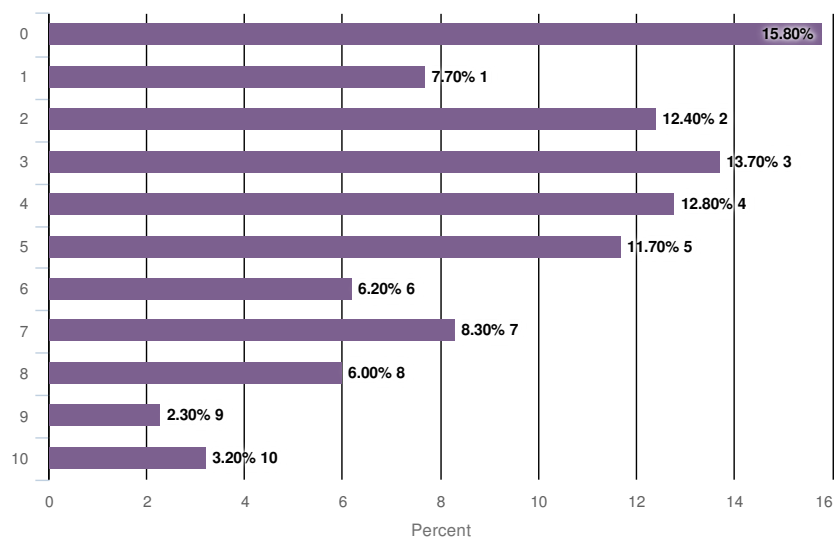
6. 您覺得應該要放寬到幾歲呢？



Value	Percent	Count
80歲 (加拿大)	67.6%	25
85歲	18.9%	7
90歲	8.1%	3
95歲	2.7%	1
我覺得應該要	2.7%	1
<b>Total</b>		<b>37</b>

我覺得應該要	Count
因人而異,只要達到能駕駛的標準就能夠繼續駕駛	1
<b>Total</b>	<b>1</b>

7. 您認為每兩年就需重新測驗、換發駕照，會不會太嚴苛？



Statistics

Min	0
Max	10
Average	3.8
StdDev	2.8
Total Responses	532

8. 您認為每兩年就需重新測驗、換發駕照，會不會太嚴苛？ - comments

高齡到達某年齡兩年重新測驗比較適合  
若駕駛獲得駕照後有持續駕駛，不需要兩年就重新檢測。

收費如果合理，就更不嚴苛~~

嚴苛

4年差不多

因為每個人的退化程度不一樣

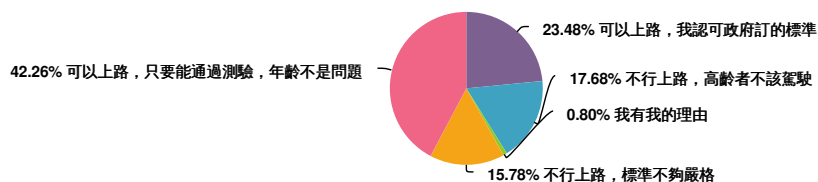
為了駕駛人與路人安全 嚴謹卡好

誰有那美國時間再去考試阿~

Count	Response
1	4年差不多
1	不嚴苛
1	嚴苛
1	因為每個人的退化程度不一樣
1	收費如果合理，就更不嚴苛~~
1	為了駕駛人與路人安全 嚴謹卡好
1	若駕駛獲得駕照後有持續駕駛，不需要兩年就重新檢測。
1	誰有那美國時間再去考試阿~
1	高齡到達某年齡兩年重新測驗比較適合



9. 您覺得通過這些測驗（體檢與認知機能）的高齡駕駛可以上路嗎？



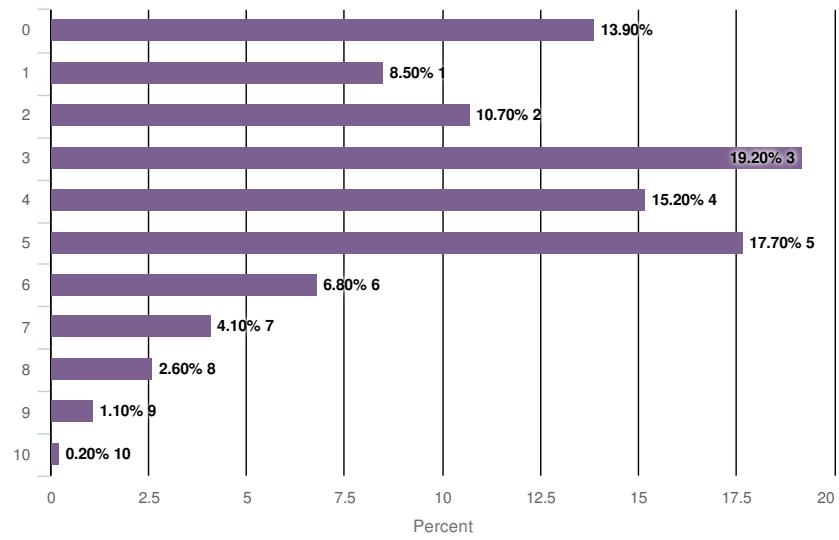
Value	Percent	Count
可以上路，我認可政府訂的標準	23.5%	125
不行上路，高齡者不該駕駛	17.7%	94
我有我的理由	0.8%	4
不行上路，標準不夠嚴格	15.8%	84
可以上路，只要能通過測驗，年齡不是問題	42.3%	225
<b>Total</b>		<b>532</b>

我有我的理由	Count
畢竟是新法，這些測驗是否有效，要看實行後的結果再慢慢修正	1
記憶測試的部分沒幫助	1
認知測驗僅包含簡單定向感與短期記憶能力，無法正確連結出道路狀況與駕駛者的即時反應能力	1
路考比較有用	1
<b>Total</b>	<b>4</b>

## 10. 您覺得通過這些測驗（體檢與認知機能）的高齡駕駛可以上路嗎？

Count	Response
1	不知道回復記憶思考能力的項目，其目的為何？
1	在路上最需要的是預判以及即時反應的能力，我不覺得即使通過這些測驗，就判定有資格駕車
1	應再加入緊急應變能力測試以應對路況
1	應該增加反應力
1	應該還要測對突發狀況的應變時間
1	這樣能正確偵測老人家的反應能力嗎？

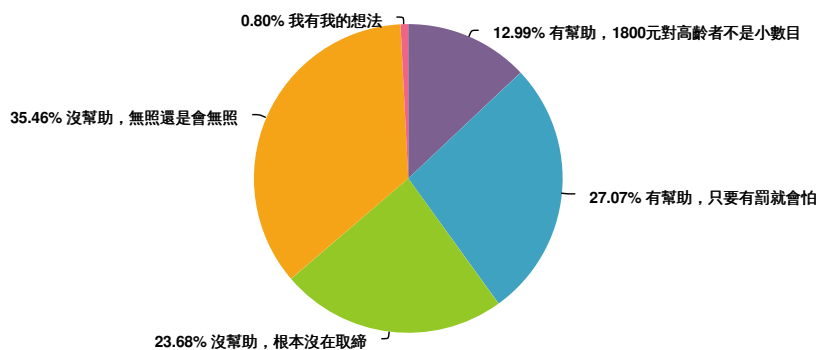
### 11. 您認為這樣的測驗規範會不會太嚴苛？



#### Statistics

Min	0
Max	10
Average	3.4
StdDev	2.2
Total Responses	532

12. 交通部亦將針對75歲以上沒有換照的駕駛人開罰1800-3600元。您覺得這樣的罰則有沒有助於遏止高齡無照駕駛？



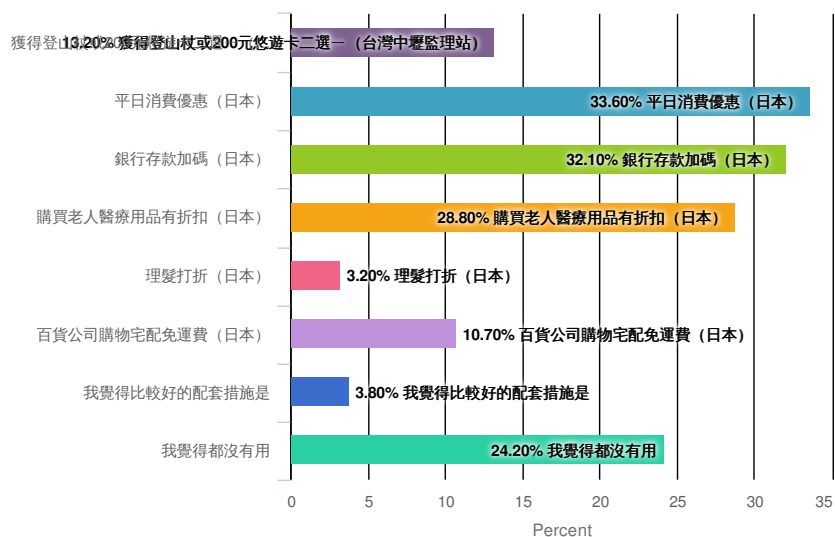
Value	Percent	Count
有幫助，1800元對高齡者不是小數目	13.0%	69
有幫助，只要有罰就會怕	27.1%	144
沒幫助，根本沒在取締	23.7%	126
沒幫助，無照還是會無照	35.5%	189
我有我的想法	0.8%	4
<b>Total</b>		<b>532</b>

我有我的想法	Count
沒幫助，罰金太低	1
罰太重因為老人不賺攔錢	1
要開罰 但那些沒錢的人不可以罰	1
非都市需要交通配套	1
<b>Total</b>	<b>4</b>

13. 交通部亦將針對75歲以上沒有換照的駕駛人開罰1800-3600元。您覺得這樣的罰則有沒有助於遏止高齡無照駕駛？

Count	Response
1	3600太少
1	稍微有幫助~

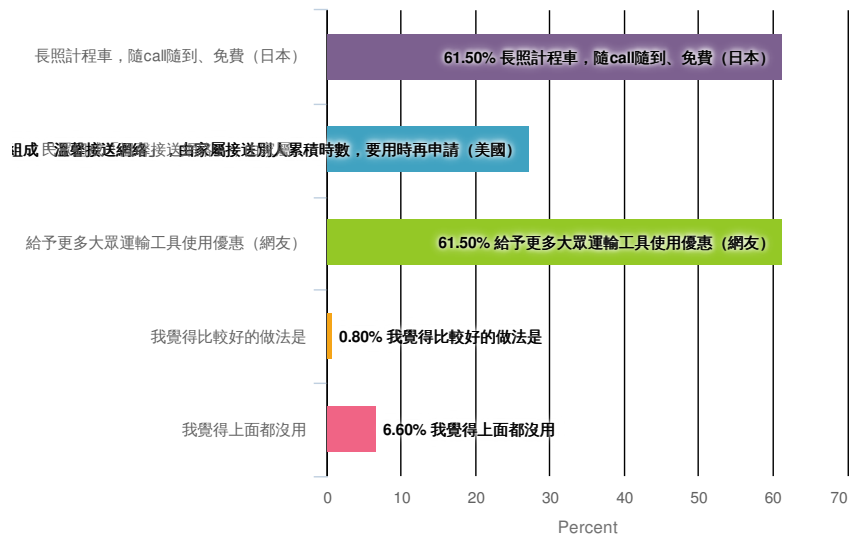
14. 以下是台灣及日本鼓勵高齡者繳回駕照的優惠措施，請問您可以接受哪些方案？（至多兩個）



Value	Percent	Count
獲得登山杖或200元悠遊卡二選一 (台灣中壢監理站)	13.2%	70
平日消費優惠 (日本)	33.6%	179
銀行存款加碼 (日本)	32.1%	171
購買老人醫療用品有折扣 (日本)	28.8%	153
理髮打折 (日本)	3.2%	17
百貨公司購物宅配免運費 (日本)	10.7%	57
我覺得比較好的配套措施是	3.8%	20
我覺得都沒有用	24.2%	129

我覺得比較好的配套措施是	Count
乘坐大眾交通工具優惠	1
交通便利性	1
交通配套	1
偏鄉交通改善、接駁車	1
公共交通工具免費搭乘	1
公共交通運輸的永久優惠折扣	1
公共或共乘制度應該更完善，社區機能提升，讓長者要出門或與人群互動更容易	1
可以有乘車優惠或發放乘車券	1
增加偏鄉交通需求來因應老人需求	1
大眾運輸系統須更完整	1
大眾運輸要便利	1
提供搭乘計程車的優惠方案	1
搭乘公共運輸免費	1
有補助金額.例如每年有1000~2000元補助.依各縣市政府財務狀況補發.	1
每月加發交通費	1
盡快推動無人智慧駕駛比較實際	1
罰款	1
針對行動和交通上的支持	1
銀行存款利息加碼	1
電話叫車/計程車優惠方案	1
Total	20

15. 針對繳回駕照後無法駕駛的老人，網路上與國外也有一些配套措施。請問您可以接受哪些方案？（至多兩個）



Value	Percent	Count
長照計程車, 隨call隨到、免費 (日本)	61.5%	327
民眾組成「溫馨接送網絡」, 由家屬接送別人累積時數, 要用時再申請 (美國)	27.3%	145
給予更多大眾運輸工具使用優惠 (網友)	61.5%	327
我覺得比較好的做法是	0.8%	4
我覺得上面都沒用	6.6%	35

我覺得比較好的做法是

	Count
可以再考試	1
家屬因接送長輩給假不扣薪	1
智慧無人駕駛	1
更多路線	1
Total	4



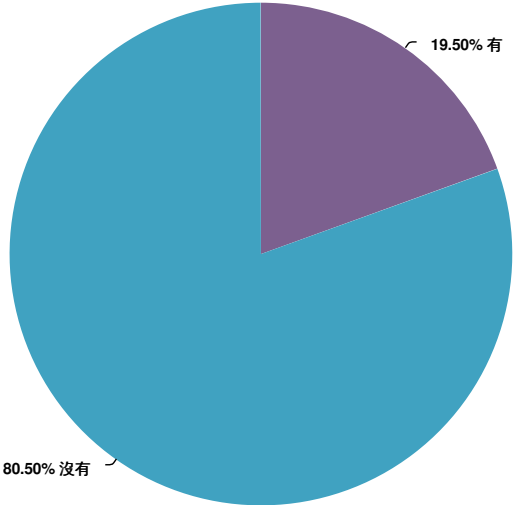
16. 針對繳回駕照後無法駕駛的老人，網路上與國外也有一些配套措施。請問您可以接受哪些方案？（至多兩個） - comments

這個在台灣會被濫用 台灣人素質沒有日本這麼好 還有就是台灣政府在這方邊一定沒辦法用心做到好 台灣長照計劃政府都還沒搞定了

Count	Response
-------	----------

1	長照計程車，隨call隨到、免費（日本） 這個在台灣會被濫用 台灣人素質沒有日本這麼好 還有就是台灣政府在這方邊一定沒辦法用心做到好 台灣長照計劃政府都還沒搞定了
---	---

17. 先來確認一下：您的日常生活中有沒有75歲以上的高齡駕駛？

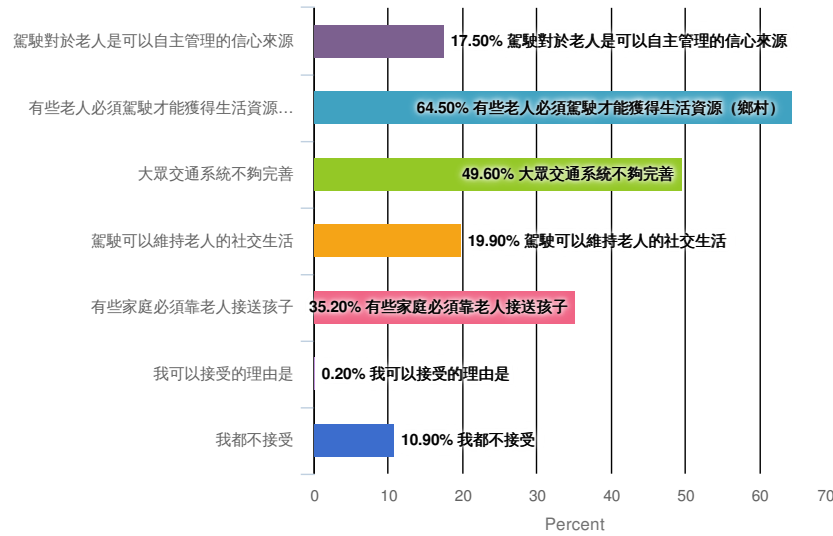


Value	Percent	Count
有	19.5%	104
沒有	80.5%	428
Total		532

18. 先來確認一下：您的日常生活中有沒有75歲以上的高齡駕駛？

Count	Response
1	姨丈

19. 對於贊成75歲以上駕駛人開車上路的說法，請問哪些是您可以接受的理由？（複選）



Value	Percent	Count
駕駛對於老人是可以自主管理的信心來源	17.5%	93
有些老人必須駕駛才能獲得生活資源 (鄉村)	64.5%	343
大眾交通系統不夠完善	49.6%	264
駕駛可以維持老人的社交生活	19.9%	106
有些家庭必須靠老人接送孩子	35.2%	187
我可以接受的理由是	0.2%	1
我都不接受	10.9%	58

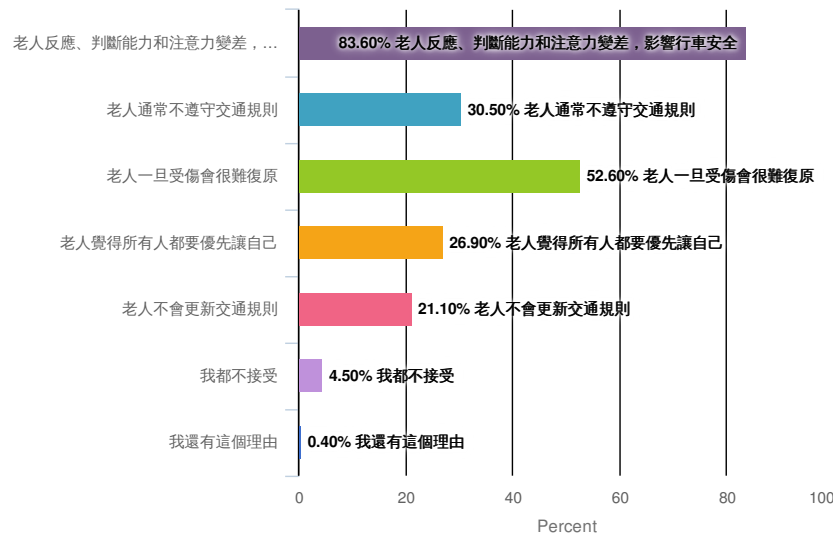
我可以接受的理由是

	Count
老人認知正常且身心狀況符合政府駕駛之規定	1
Total	1

20. 對於贊成75歲以上駕駛人開車上路的說法，請問哪些是您可以接受的理由？（複選）

Count	Response
1	做大眾工具較安全
1	台灣城鄉差距太大 大眾交通真的不夠完善 而且現在台灣大部分雙薪家庭又都責任制 導致幾乎隔代教養 甚至必須倚賴長輩幫忙接送孩子上下課
1	如果是台北市 交通方便 年長者有優惠 當然沒問題 如果是偏鄉 你半天才一班客運 如果家裡又離車站要半小時 試問...你會怎麼做?!

21. 對於不贊成75歲以上駕駛人開車上路的說法，請問哪些是您可以接受的理由？（複選）



Value	Percent	Count
老人反應、判斷能力和注意力變差，影響行車安全	83.6%	445
老人通常不遵守交通規則	30.5%	162
老人一旦受傷會很難復原	52.6%	280
老人覺得所有人都要優先讓自己	26.9%	143
老人不會更新交通規則	21.1%	112
我都不接受	4.5%	24
我還有這個理由	0.4%	2
<b>我還有這個理由</b>		<b>Count</b>
如果真的發生交通事故 老人很容易翹辮子~		1
突發疾病可能性較高		1
Total		2

22. 對於不贊成75歲以上駕駛人開車上路的說法，請問哪些是您可以接受的理由？（複選）

Count	Response
1	撞到了 受得傷害一定比年輕人嚴重 出事了 再被家屬告 再被輿論攻擊 不是很倒楣嗎.....

### 受訪者人口學變項分佈

百分比	性別			年齡							總人數
	男性	女性	社會性別	<20	20-29	30-39	40-49	50-59	>60	未答	
%	42.7	53.5	3.8	4.5	37.9	32	17.9	4.3	3.2	0.2	531

百分比	戶籍地區						總人數
	北部	中部	南部	東部	其他	未答	
%	37.9	19.6	30.1	3.2	1.3	7.9	531

- 小棧公開之分析內容或數據竭誠歡迎引用，唯不得做任何商業用途，並請加註說明資料來源為微笑小熊調查小棧 [Smilepoll.tw](http://Smilepoll.tw)，同時歡迎您於發表後將文章分享回小棧。
- 若想獲得更多調查數據或市場研究相關服務，歡迎洽詢 Tel:07-5252000 分機 5555，或 Email 至 [littlemilebear@gmail.com](mailto:littlemilebear@gmail.com) 由專人為您服務及解答。

### 問卷完成率

總人數	完成人數	中離人數	完成率
578 人	531 人	47 人	91.9%